

Výrobok Hliníková profilovaná lišta s odkvapovým nosom.

Použitie Zakladacia lišta na založenie tepelnoizolačných systémov Baumit nad terénom.

Technické údaje

Štandardná dĺžka:	2,0 m
Dĺžková tolerancia:	± 10 mm
Štandardné dĺžky:	5, 6, 7, 8, 10, 12, 14, 16 cm



Spôsob dodávky Balenie: 25 ks à 2,0 m = 50 bm;
Od šírky 14 cm a širšie – 10 ks à 2,0 m = 20 bm

Zabezpečenie kvality Uvedený výrobok nepodlieha technickému osvedčovaniu a následnému preukazovaniu zhody. Vnútoraná kontrola v podnikovom laboratóriu výrobcu.

Baumit Soklový profil

1. Podklad

Podklad musí vyhovovať platným normám (STN 73 2901, ETAG 004), musí byť čistý, suchý, nezamrznutý, nosný, zbavený prachu, uvoľnených častí, výkvetov a odformovacích prostriedkov.

2. Montáž

Na podklad osadíme soklový profil v presne horizontálnej polohe a požadovanej výške. Následne soklový profil pripevníme s použitím skrutiek a hmoždiniek v počte 3 ks / 2 m. Pri kotvení soklového profilu je potrebné zabrániť priamemu kontaktu rozdielnych materiálov ako napr. hliník a nerez pomocou plastových podložiek (môže spôsobovať tzv. elektrolytickú koróziu).

Na vyrovnanie lokálnych nerovností je možné použiť vyrovnávacie podložky pod soklové profily.

V oblasti rohov sa odporúča použiť soklové rohové profily. Pokiaľ sa tieto profily nepoužijú, musia byť hrany soklových profilov v mieste styku na rohu zrezané pod uhlom 45°.

Na spájanie jednotlivých kusov soklových profilov je možné použiť spojovacie kusy na soklové profily.



3. Príslušenstvo k soklovým profilom

Baumit Montážna sada pre soklové profily

1 sada obsahuje:

75 ks zatíkových skrutiek a hmoždiniek 8 x 92 mm

10 ks spojovacích kusov na soklové profily à 30 mm

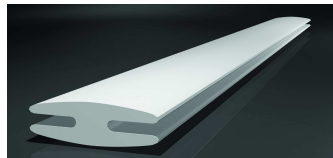
50 ks vyrovnávacích podložiek rôznej hrúbky pre soklové profily (10 ks hr. 3 mm, 20 ks hr. 5 mm, 20 ks hr. 10 mm)



Spojovacie kusy na soklové profily

Plastová spojka na vzájomné spojenie nadväzujúcich soklových profilov.

Balenie: 100 ks à 30 mm; 1 lišta 100 cm



Vyrovnávacie podložky pod soklové profily

Plastové podložky rôznych hrúbok na vyrovnanie nerovností podkladu v mieste kotvenia soklového profilu.

Hrúbka 3 mm (zelená), hrúbka 5 mm (žltá), hrúbka 8 mm (oranžová).

Balenie: 100 ks



4. Informácie a všeobecné pokyny

Isolačné dosky sa zakladajú priamo do soklového profilu. Šírka soklového profilu musí zodpovedať hrúbke izolantu a hrúbke lepiacej vrstvy. Presná vodorovná poloha je pre založenie tepelnoizolačného systému dôležitá z dôvodu bezproblémového dodržania požadovanej rovinnosti a zvislosti fasády.

Na tepelnoizolačné systémy na báze EPS odporúčame použiť neperforovaný soklový profil a pri tepelnoizolačných systémoch na báze minerálnej vlny perforovaný soklový profil.

Bližšie pozri technologický predpis Tepelnoizolačné systémy Baumit.

Teplota vzduchu, materiálu a podkladu nesmie počas spracovania a zrenia materiálu klesnúť pod +5°C. Pri spracovaní fasádu chrániť pred priamym slnečným žiarením, dažďom a silným vetrom vhodným spôsobom napr. pomocou Baumit Ochranných sietí na lešenie.